

CensosMkd.com

www.censosmkd.com

Resultados de Consultas Premium

Mayor información contáctanos

Email: Contacto@censosmkd.com

Skype: contacto.censosmkd

Teléfono: 01800-64-23676

Índice de Contenido

- [Visualizar Información en Pantalla](#)
- [Descarga de Información](#)
- [Descarga de Bases de Datos](#)
- [Ejemplo de Radiografía de Mercado](#)

Mayor información contáctanos

Email: Contacto@censosmkd.com

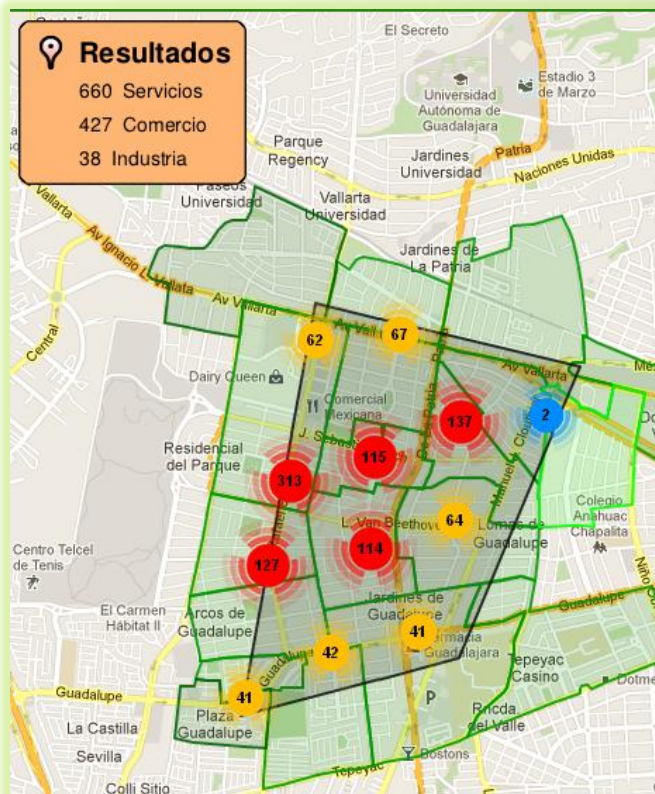
Skype: contacto.censosmkd

Teléfono: 01800-64-23676

Al Adquirir una Consulta Premium, usted puede:

- Visualizar información detallada o agregada en la pantalla
 - Establecimientos
 - Demografía
- Exportar información editables en Ms Excel.
 - Bases de datos de establecimientos
 - Bases de datos de población a nivel Ageb.
 - Resumen de Radiografía de Mercado
- Guardar sus consultas dentro de su cuenta de usuario en CensosMkd.com y acceder cuantas veces sea necesario durante 1 año.

Visualización Agregada



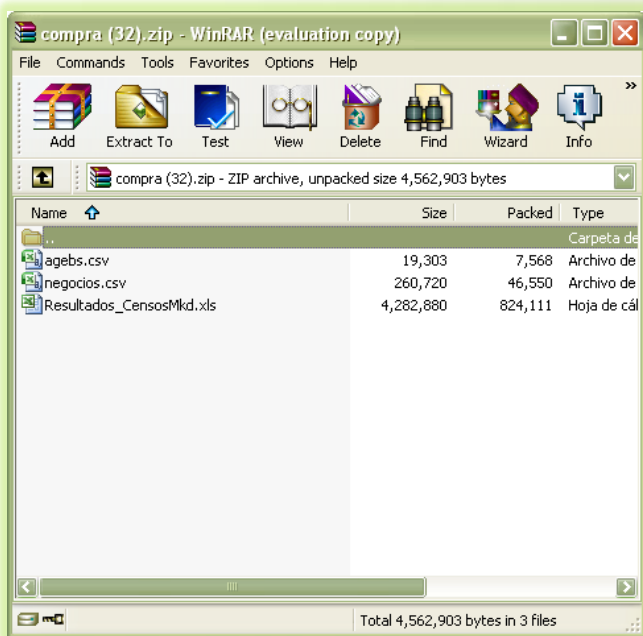
Visualización Detallada



Regresar a Menú

Al descargar la información de su consulta, obtiene un archivo .zip con la información detallada.

Visualización Archivo Descargable



Al abrir los tres archivos simultáneamente con Ms Excel, usted puede editar la información a su conveniencia

AGEBS	CICLO	BENESTAR	ACTIVIDAD	INDICADORES	INDICADORES	INDICADORES	INDICADORES	INDICADORES	INDICADORES	INDICADORES	INDICADORES	INDICADORES	INDICADORES	INDICADORES	INDICADORES	INDICADORES	INDICADORES	INDICADORES	INDICADORES	INDICADORES	
14141012	14141012	14141012	14141012	14141012	14141012	14141012	14141012	14141012	14141012	14141012	14141012	14141012	14141012	14141012	14141012	14141012	14141012	14141012	14141012	14141012	14141012

Base Datos Poblacional

Muestra la información a nivel Ageb de las variables poblacionales del Censo Inegi 2010, junto con las variables de Ciclo del Hogar, Nivel de Bienestar y Actividad Económica diseñadas por CensosMkd.com

ESTABLECIMIENTO	DIRECCION	COORDENADAS	RANGO	EMPLEADOS
ESTABLECIMIENTO 1	DIRECCION 1	COORDENADAS 1	RANGO 1	EMPLEADOS 1
ESTABLECIMIENTO 2	DIRECCION 2	COORDENADAS 2	RANGO 2	EMPLEADOS 2

Base Datos Establecimientos

Contiene un listado de los establecimientos seleccionados en su consulta, incluyendo dirección, geo-referenciación, rango de empleados



Radiografía de Mercado

Resumen de los principales indicadores con el perfil demográfico de la consulta.

[Regresar a Menú](#)

Ejemplo de Base Datos Poblacional

	A	B	C	D	E	F	G	H	I	J	K	L	M	N	O	
1	Variables INEGI															
2	Área del pc	3.55610564														
3	Área cubier	9.33829444														
4	Proporción	38.08089														
5																
6	idAgeb	OID	COLOR	ENTIDAD	NOM_ENT	MUN	NOM_MUN	LOC	NOM_LOC	AGEB	TIPO	POBTOT	POBMAS	POBFEM	P_OA2	P_OA
7	1.412E+12	1.412E+12	9900	14 Jalisco	120 Zapopan	120 Zapopan	1 Zapopan	1189 U	2313	1049	1264	84				
8	1.412E+12	1.412E+12	6600	14 Jalisco	120 Zapopan	120 Zapopan	1 Zapopan	1210 U	5801	2788	3013	217				
9	1.412E+12	1.412E+12	9900	14 Jalisco	120 Zapopan	120 Zapopan	1 Zapopan	1225 U	3593	1719	1874	60				
10	1.412E+12	1.412E+12	9900	14 Jalisco	120 Zapopan	120 Zapopan	1 Zapopan	1278 U	2847	1335	1512	59				
11	1.412E+12	1.412E+12	9900	14 Jalisco	120 Zapopan	120 Zapopan	1 Zapopan	1282 U	3821	1781	2040	121				
12	1.412E+12	1.412E+12	9900	14 Jalisco	120 Zapopan	120 Zapopan	1 Zapopan	2416 U	1385	661	724	25				
13	1.412E+12	1.412E+12	9900	14 Jalisco	120 Zapopan	120 Zapopan	1 Zapopan	2420 U	2911	1385	1526	64				
14	1.412E+12	1.412E+12	9900	14 Jalisco	120 Zapopan	120 Zapopan	1 Zapopan	2948 U	3228	1572	1656	90				
15	1.412E+12	1.412E+12	9900	14 Jalisco	120 Zapopan	120 Zapopan	1 Zapopan	2952 U	2642	1189	1453	54				
16	1.412E+12	1.412E+12	9900	14 Jalisco	120 Zapopan	120 Zapopan	1 Zapopan	2967 U	3496	1676	1820	96				
17	1.412E+12	1.412E+12	9900	14 Jalisco	120 Zapopan	120 Zapopan	1 Zapopan	2971 U	3421	1626	1795	115				
18	1.412E+12	1.412E+12	9900	14 Jalisco	120 Zapopan	120 Zapopan	1 Zapopan	3005 U	1879	876	1003	57				
19	14120000130	14120000130	9900	14 Jalisco	120 Zapopan	120 Zapopan	1 Zapopan	301A U	3226	1557	1669	90				
20	1.412E+12	1.412E+12	9900	14 Jalisco	120 Zapopan	120 Zapopan	1 Zapopan	3202 U	2229	1078	1151	48				
21	1.412E+12	1.412E+12	9900	14 Jalisco	120 Zapopan	120 Zapopan	1 Zapopan	3217 U	5822	2847	2975	171				
22	1.412E+12	1.412E+12	9900	14 Jalisco	120 Zapopan	120 Zapopan	1 Zapopan	4408 U	3025	1406	1619	81				
23	1.412E+12	1.412E+12	9900	14 Jalisco	120 Zapopan	120 Zapopan	1 Zapopan	4412 U	1643	813	830	48				
24	1.412E+12	1.412E+12	00FF00	14 Jalisco	120 Zapopan	120 Zapopan	1 Zapopan	4728 U	2574	1387	1187	35				
25	1.412E+12	1.412E+12	6600	14 Jalisco	120 Zapopan	120 Zapopan	1 Zapopan	5815 U	1971	964	1007	48				
26																
27																

Ejemplo de Base Datos Establecimientos

	A	B	C	D	E	F	G	H	I	J	K	L	M	N	O	
1	FOLIO	NOM_ESTAB	NOM_PROPI	SUCURSAL	CLASIFICACION	DESC_ACT	ACT_ECON	TIPO_ACT	SUB_ACT	DETALLE_ACT	PERS_OCUP	TIPO_CALLE	CALLE	NUMERO_EX	NUMERO_IN	ENTR
2	4918474	PADEL SPORT	PADEL SPORT								6 A 10 PERSC	CALLE	GUADALUPE	6000	B	
3	4946234	GINZA COMI	GINZA COMIDA ORIENTAL								0 A 5 PERSON	CALLE	MISION SAN	6000		9
4	4962042	ABARROTOS	ABARROTOS								0 A 5 PERSON	CALLE	MISION SAN	16		
5	4949501	SAVELLA	SAVELLA								0 A 5 PERSON	CALLE	ADMINISTRA	5469		
6	4958094	SERVISEEG	SERVISEG SA DE CV								101 A 250 PEI	CALLE	SANTA MARI	346		
7	4956423	NEGOCIO DE	NEGOCIO DE FLORES								0 A 5 PERSON	AVENIDA	GUADALUPE SN			
8	4957144	PROGUMA C	PROGRAMA CONSTRUCCIONES SA DE CV								6 A 10 PERSONAS		PASEO DE LC	2811		
9	4959034	PUESTO DE P	PUESTO DE PERIODICOS								0 A 5 PERSON	AVENIDA	NICOLAS CO SN			
10	4963193	DARELL AUT	DARELL AUTO BOUTIQUE								0 A 5 PERSON	CALLE	RAFAEL SAN;	540		1
11	4973239	POLLERIA LA	POLLERIA LA BARCA ROSTIZERIAS								0 A 5 PERSON	CALLE	RAFAEL SAN;	540		2
12	4939763	INGENIERIA	INGENIERIA APLICADA EN OBRAS VIALES E HIDRAULICAS								0 A 5 PERSON	CALLE	AGRICULTOR	5452		
13	4943037	EL SEPTIMO	EL SEPTIMO CIELO								0 A 5 PERSON	CALLE	RAFAEL SAN;	5508		
14	4952611	CONSULTOR	CONSULTORIO DENTAL								0 A 5 PERSON	AVENIDA	DEL AGRONC	5474		
15	4967524	CONSULTOR	CONSULTORIO PEDIATRICO								0 A 5 PERSON	AVENIDA	DEL AGRONC	5474		
16	4975993	GRUAS COBR	SERVICIOS Y ARRASTRES AUTOMOTRICES DEL CENTRO								6 A 10 PERSC	CALLE	RAFAEL SAN;	544		
17	4973675	AUTO MAX	AUTO MAX								6 A 10 PERSC	CALLE	RAFAEL SAN;	592		
18	4916010	IMAGICTECH	IMAGICTECH COMERCIALIZADORA DE SERVICIOS Y PRODUCTOS								0 A 5 PERSON	CALLE	RAFAEL SAN;	598 B		
19	4926221	CENTRO CA	CENTRO CAMBIARIO								6 A 10 PERSC	CALLE	RAFAEL SAN;	598		
20	4949312	CEJAS AND C	CEJAS AND CARLOS								0 A 5 PERSON	CALLE	RAFAEL SAN;	598 A		
21	4930466	LA ESTANCIA	LA ESTANCIA DE MARIA								0 A 5 PERSON	CALLE	RAFAEL SAN;	610 A		
22	4938204	PLANETA CA	PLANETA CANINO								0 A 5 PERSON	CALLE	RAFAEL SAN;	610 A		
23	4967528	MARISCOS M	MARISCOS MAZATLAN								0 A 5 PERSON	CALLE	RAFAEL SAN;	610 E		
24	4968880	PUBLICIDAD	PUBLICIDAD								6 A 10 PERSC	CALLE	RAFAEL SAN;	610		
25	4919693	GRUPO TUR	GRUPO TURISMO								0 A 5 PERSON	CALLE	RAFAEL SAN;	529 A		
26	4955081	CREMERIA S	CREMERIA SILVIAS								0 A 5 PERSON	CALLE	RAFAEL SAN;	529 B		
27	4955251	ESTETICA I	ESTETICA INFANTIL PELITOS								0 A 5 PERSON	CALLE	RAFAEL SAN;	529 C		

Radiografía de Micromercado

Datos proporcionados por INEGI y diversas fuentes, el uso de la información es responsabilidad del usuario.

[Reporte](#)
[Resumen](#)

Área total de consulta **3.49** KM²

Total de Negocios **1125** Negocios consultados

POBLACIÓN

31,610

Viven ahí

22,021

Trabajan ahí

9,589

Residentes:

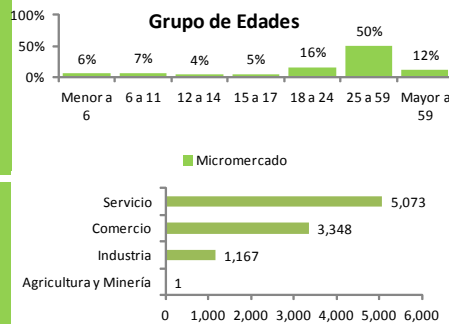
Viven dentro de la Zona

Hombres 10,552

Mujeres 11,469

Flotante:

Trabajan en la Zona en diferentes establecimientos formales.



Ciclo del Hogar Preponderante

Mantenimiento

Total Viviendas

7,901

Viviendas Habitadas

6,592

En Desarrollo:

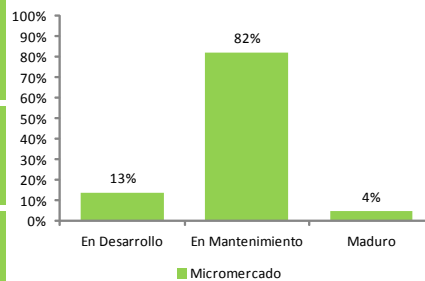
Familias nuevas, con hijos pequeños o adolescentes. **2,960**

En Mantenimiento:

Familias con hijos adolescentes o adultos. **18,081**

Maduros:

Familias con hijos adultos, cruce de varias generaciones o nido vacío. **980**



Nivel de Bienestar Preponderante

Alto

Total Viviendas

6,578

Marginado:

Acceso limitado a servicios básicos y bienes en el hogar. **0**

Medio/Bajo:

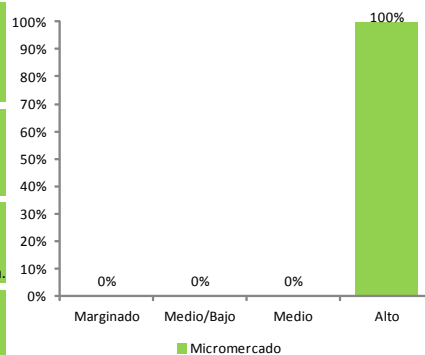
Acceso a servicios básicos pero limitado en bienes. **0**

Medio:

Acceso a servicios y bienes en el hogar pero limitado en características de vivienda. **0**

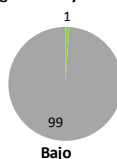
Alto:

Acceso a bienes, comunicaciones transporte privado y comodidades. **22,021**

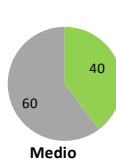


Actividad Económica del micromercado

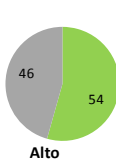
Agricultura y Minería



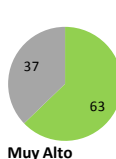
Industria



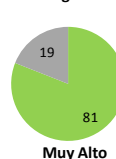
Comercio



Servicio



Hogares



Clasificación

Nivel 0-100
0-20 (Bajo)
21-40 (Medio)
41-60 (Alto)
61-100 (Muy Alto)

Tabla de Contenido

[Reporte](#)
[Resumen](#)
[Radiografía](#)

[Act. Económica - Ciclo Hogar y Bienestar](#)
[Población](#)
[Hogares y Vivienda](#)
[Características económicas](#)

[Educación](#)
[Servicios de Salud y Discapacidad](#)
[Situación Conyugal y Religión](#)
[Migración e Indigenismo](#)

Hogares y Viviendas

Hogares		Total	Jefe Masc	Jefe Fem			
Totales		6,592	4,603	1,989			
% Mezcla	Cantidad Hogares		69.8	30.2			
Viviendas		Totales	Habitadas	% Ocupacion			
Totales		7,901	6,790	86			
Particulares	Cantidad Viviendas	7,703	6,592	86			
Tipo de Suelo		No Tierra	Tierra	No Especifico			
Total	Viviendas Part.	6,430	65	97			
% Mezcla	Habitadas	97.5	1.0	1.5			
Dormitorios		1 Dorm	2+ Dorm				
Total	Viviendas Part.	1,042	5,527				
% Mezcla	Habitadas	15.8	83.8				
Cuartos		1 Cuarto	2 Cuartos	3+ Cuartos			
Total	Viviendas Part.	19	104	6,427			
% Mezcla	Habitadas	0.3	1.6	97.5			
Sevicios Primarios		Electr	H2O Entub	Excusado	Drenaje	Drenaje	
Totales	Viviendas Part.	6,578	6,551	6,554	6,551	2	
% Penetración	Habitadas	99.8	99.4	99.4	99.4	0.0	
Bienes en la Vivienda		Radio	TV	Refrigerador	Lavadora	Lavadora	
Totales	Viviendas Part.	6,006	6,509	6,494	6,048	5,817	
% Penetración	Habitadas	91.1	98.7	98.5	91.7	88.2	
Acceso a Comunicación		PC	Tel Fijo	Tel Cel	Internet		
Totales	Viviendas Part.	5,511	5,631	6,226	5,036		
% Penetración	Habitadas	83.6	85.4	94.4	76.4		
Otros Bienes y Servicios		Todos Servicios	Sin Bienes	Automovil			
Totales	Viviendas Part.	6,537	0	5,817			
% Penetración	Habitadas	99.2	0.0	88.2			

Tabla de Contenido

[Reporte](#)
[Resumen](#)
[Radiografía](#)

[Act. Económica - Ciclo Hogar y Bienestar](#)
[Población](#)
[Hogares y Vivienda](#)
[Características económicas](#)

[Educación](#)
[Servicios de Salud y Discapacidad](#)
[Situación Conyugal y Religión](#)
[Migración e Indigenismo](#)

Actividad-Hogar-Bienestar

Índice de Actividad Económica		Agri + Min	Industria	Comercio	Servicio	Hogares
Base Población		1	40	54	63	81
Base Viviendas	<i>Índice, valor 0 a 100</i>	3	103	142	165	213
Base Agebs		0	15	21	24	30
Ciclo del Hogar		Población	Viviendas	Pobl/Viv		
Desarrollo	<i>Población, Viviendas</i>	2,960	846	3.5		
Mantenimiento	<i>Particulares</i>	18,081	5,666	3.2		
Maduro	<i>Habitadas. >0</i>	980	276	3.6		
Baja Población		0	0			
Nivel de Bienestar		Población	Viviendas	Pobl/Viv		
Marginado	<i>Población, Viviendas</i>	0	0			
Medio / Bajo	<i>Particulares</i>	0	0			
Medio	<i>Habitadas. >0</i>	0	0			
Alto		22,021	6,788	3.2		
No Disponible		0	0			
Clusters Hogar-Bienestar		Población	Viviendas	Pobl/Viv		
Desarrollo - Marginado	<i>Población, Viviendas</i>	0	0			
Desarrollo - Medio/Bajo	<i>Particulares</i>	0	0			
Desarrollo - Medio	<i>Habitadas. >0</i>	0	0			
Desarrollo - Alto		2,960	846	3.5		
Desarrollo - ND		0	0			
Mantenimiento - Marginado		0	0			
Mantenimiento - Medio/Bajo		0	0			
Mantenimiento - Medio		0	0			
Mantenimiento - Alto		18,081	5,666	3.2		
Mantenimiento - ND		0	0			
Maduro - Marginado		0	0			
Maduro - Medio/Bajo		0	0			
Maduro - Medio		0	0			
Maduro - Alto		980	276	3.6		
Maduro - ND		0	0			
Baja Población - Marginado		0	0			
Baja Población - Medio/Bajo		0	0			
Baja Población - Medio		0	0			
Baja Población - Alto		0	0			
Baja Población - ND		0	0			

Tabla de Contenido

[Reporte](#)
[Resumen](#)
[Radiografía](#)

[Act. Económica - Ciclo Hogar y Bienestar](#)
[Población](#)
[Hogares y Vivienda](#)
[Características económicas](#)

[Educación](#)
[Servicios de Salud y Discapacidad](#)
[Situación Conyugal y Religión](#)
[Migración e Indigenismo](#)

Población		Población	Hombres	Mujeres
Población Total		22,021	10,552	11,469
Población 0 a 11 Años		2,783	1,410	1,373
Pobl 0 a 2	Conteo de Población	595	302	293
Pobl 3 a 5		689	343	346
Pobl 6 a 11		1,499	765	734
Población 8 a 17 Años		2,174	1,160	1,012
Pobl 8 a 11	Conteo de Población	1,040	525	514
Pobl 12 a 14		856	429	427
Pobl 15 a 17		1,134	635	498
Población 18 + Años		17,249	8,078	9,170
Pobl 18 a 24	Conteo de Población	3,606	1,774	1,832
Pobl 25 a 59		11,092	5,152	5,940
Pobl 60+		2,551	1,152	1,398
Pobl 65+		1,586		

Tabla de Contenido

[Reporte](#)
[Resumen](#)
[Radiografía](#)

[Act. Económica - Ciclo Hogar y Bienestar](#)
[Población](#)
[Hogares y Vivienda](#)
[Características económicas](#)

[Educación](#)
[Servicios de Salud y Discapacidad](#)
[Situación Conyugal y Religión](#)
[Migración e Indigenismo](#)

Educación

		Población	Hombres	Mujeres
Asistencia a la Escuela				
3 a 5 años no asiste	<i>Población</i>	112	52	58
6 a 11 años no asiste		20	7	8
12 a 14 no asiste		17	6	10
15 a 17 sí asiste		1,037	589	448
18 a 24 sí asiste		2,370	1,224	1,146
Analfabetismo				
8 a 14 años no lee, no escribe	<i>Población</i>	6	4	1
15 años + no lee, no escribe		60	18	36
Escolaridad				
15 años + sin escolaridad	<i>Población</i>	101	44	57
15 años + Primaria incompleta		267	89	177
15 años + Primaria Completa		629	204	424
15 años + Secundaria Incompleta		307	149	158
15 años + Secundaria completa		1,210	463	747
18 años + Edu Pos-básica		14,364	7,027	7,336
Grado Promedio Escolaridad		36.1	37.3	35.2

Servicios de Salud

		Sin Derechos	Con Derechos		
Acceso a Servicios					
Población	<i>Población</i>	5,701	15,644		
% Penetración		27	73		
Institución		IMSS	ISSSTE	ISSSTE Estatal	Seg. Popular
Derecho IMSS	<i>Población</i>	10,808	700	23	206
% Penetración		51	3	0	1

Discapacidad

		Sin Limitación	En Actividad	Caminar	Aseo Pers.	
Limitación en Motricidad						
En actividad y Aseo	<i>Población</i>	20,783	498	311	39	
Limitación Sensorial y Aprendizaje		Visión	Hablar	Escuchar	Aprendizaje	Limite Mental
Sentidos y Aprendizaje	<i>Población</i>	118	38	44	30	68

Tabla de Contenido

[Reporte](#)
[Resumen](#)
[Radiografía](#)

[Act. Económica - Ciclo Hogar y Bienestar](#)
[Población](#)
[Hogares y Vivienda](#)
[Características económicas](#)

[Educación](#)
[Servicios de Salud y Discapacidad](#)
[Situación Conyugal y Religión](#)
[Migración e Indigenismo](#)

Situación Conyugal y Religión

Situación Conyugal		Soltera	Unida	Separada	
Población 12 años +	<i>Población</i>	8,497	8,320	1,789	
% Mezcla		46	45	10	
Religión		Católica	Otras Evangelica	No Evangélica	Sin Religión
Población 12 años +	<i>Población</i>	19,516	936	61	765
% Mezcla		92	4	0	4

Migración e Indigenismo

Origen de Nacimiento		Población	Hombres	Mujeres
Nacida en la Entidad		14,154	6,812	7,342
Nacida en otra entidad	<i>Población</i>	6,778	3,174	3,604
5 años + residente 2005		18,161	8,615	9,546
5 años + No residente 2005		1,838	910	928
Población Indígena (3 años +)		Población	Hombres	Mujeres
Habla len. indígena		189	79	109
Habla len. indígena y no español	<i>Población</i>	0	0	0
Habla len. indígena y sí español		147	55	88
Población Indígena (5 años +)		Indígena	Ind No Esp	Ind Si Esp
Habla len. indígena	<i>Población</i>	187	0	146
Población Hogares Indígenas		Población		
Población Hogares Indígenas	<i>Población</i>	240		